

BI TE di Accessibilità



PUNTATA 5

Strumenti e metriche WCAG

COSA ABBIAMO IMPARATO?

L'accessibilità non è un voto da ottenere, ma un percorso continuo di salute digitale. Gli scanner automatici sono come un termometro: possono rilevare la "febbre", ma non identificarne le cause né individuare molti altri sintomi. **Per una diagnosi affidabile serve l'analisi di un esperto e una valutazione manuale centrata sui bisogni reali delle persone.**



 Message

PRINCIPI GENERALI: I 4 PILASTRI DELLE WCAG

La conformità agli standard EAA si basa su questi principi



PERCEPIBILE

Le informazioni e i contenuti devono essere presentati in modo che tutti possano percepirli, attraverso vista, udito o tecnologie assistive.

UTILIZZABILE

Interfacce e funzionalità devono poter essere usate da tutti, con diversi dispositivi, modalità di input e tecnologie assistive.

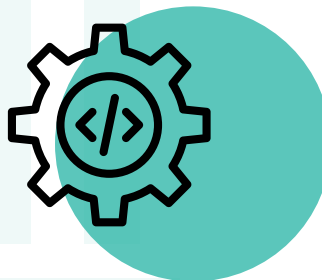


COMPRESIBILE

Contenuti e interazioni devono essere chiari, prevedibili e facili da capire, per consentire a tutti di orientarsi e completare le attività.

ROBUSTO

I contenuti devono funzionare bene con tecnologie assistive diverse, oggi e in futuro, senza perdere informazioni o significato.



LE FASI DEL CHECK-UP



Ecco come analizziamo lo stato di salute del tuo ecosistema digitale

Screening Automatico: utilizziamo software dedicati per una prima mappatura rapida dei “sintomi” evidenti nel codice.

1

2

Analisi Manuale: il nostro team visita il sito componente per componente, valutando l’esperienza reale e i possibili ostacoli all’accessibilità. Controlliamo contrasti colore, font e gerarchie dei testi per garantire la leggibilità anche in presenza di difficoltà visive o cognitive.

3

Tecnologie Assistive: auscultare il sito con lo screen reader, proprio come un medico usa lo stetoscopio. Verifichiamo se le immagini “parlano” e se la navigazione è chiara per chi non vede lo schermo. Navighiamo da tastiera per verificare la reattività dei comandi.

4

Report e Remediation: ti consegniamo il referto dettagliato con le barriere individuate e la “prescrizione”: gli interventi tecnici (remediation) necessari per guarire il codice e il design.



Il tuo sito è in piena forma o ha bisogno di una cura?

Non lasciare che sintomi invisibili e barriere tecniche compromettano l’esperienza dei tuoi utenti o ti espongano a rischi di non conformità. Un sito sano è più veloce, più efficace e più accogliente per tutti.

VUOI SAPERNE DI PIÙ?

Se vuoi approfondire questi temi o capire come rendere la tua organizzazione più accessibile e inclusiva

SCRIVICI A:

[**accessibility@messagegroup.it**](mailto:accessibility@messagegroup.it)

[**info@messagegroup.it**](mailto:info@messagegroup.it)

CONSULTA IL NOSTRO SITO:

[**www.messagegroup.it**](http://www.messagegroup.it)

© 2026 **Message S.p.A. SB**

All rights reserved. No part of this publication may be reproduced without prior written permission.

 **Message**